

# Anleitung für Eltern zum Digitalen Register

Liebe Eltern,

mit Beginn dieses Schuljahres möchten wir die **schriftliche Kommunikation zwischen Schule und Familien** weitgehend über das digitale Register organisieren.

Sie erhalten dazu beim Elternabend **ihre persönliche Zugangsdaten**, mit denen Sie ins digitale Register einsteigen können. Dazu verwenden Sie ein beliebiges Endgerät mit Internetzugang (PC, Tablett, Handy).

Im Digitalen Register können sie vorläufig folgende Informationen abrufen und darauf reagieren:

- Abwesenheiten ihres Kindes
- Mitteilungen der Klassenlehrpersonen oder der Schule
- Stundenplan ihres Kindes

Sie können die Abwesenheiten entschuldigen, Krankmeldungen oder geplante Abwesenheiten (z.B. Arztbesuch) vorab melden, sowie den Erhalt der Mitteilung bestätigen und gegebenenfalls darauf antworten.

Sie finden das Digitale Register unseres Schulsprengels unter <https://gspeppan.digitalesregister.it>

Melden Sie sich mit dem erhaltenen Benutzernamen und dem provisorischen Passwort an.

Bei der ersten Anmeldung werden Sie aufgefordert, das Passwort zu ändern.



italiano

### Grundschulsprengel Eppan

Willkommen im digitalen Register

BENUTZERNAME

PASSWORT Passwort vergessen

Das digitale Register von Grundschulsprengel Eppan verwendet Cookies um die Anmeldung zu ermöglichen. Wenn Sie weiterhin auf diesen Seiten surfen, stimmen Sie der Cookie-Nutzung zu. [Mehr Informationen](#)



### Neues Passwort anlegen

Bitte aktualisieren Sie Ihr Passwort für das digitale Register:

Das Passwort muss mindestens 8 Zeichen lang sein und Großbuchstaben, Kleinbuchstaben, Ziffern und Sonderzeichen enthalten.

Das Passwort darf nicht mit dem bereits verwendeten Passwort übereinstimmen.

NEUES PASSWORT

NEUES PASSWORT WIEDERHOLEN

Das digitale Register von Grundschulsprengel Eppan verwendet Cookies um die Anmeldung zu ermöglichen. Wenn Sie weiterhin auf diesen Seiten surfen, stimmen Sie der Cookie-Nutzung zu. [Mehr Informationen](#)

ung zu ermöglichen. Wenn Sie weiterhin auf diesen Seiten surfen, stimmen Sie der Cookie-Nutzung zu.

Die Kriterien für Ihr  
sicheres Passwort werden  
auf der Seite angezeigt.

Auf der Startseite finden Sie links das Menü. Die für Sie vorläufig relevanten Punkte sind

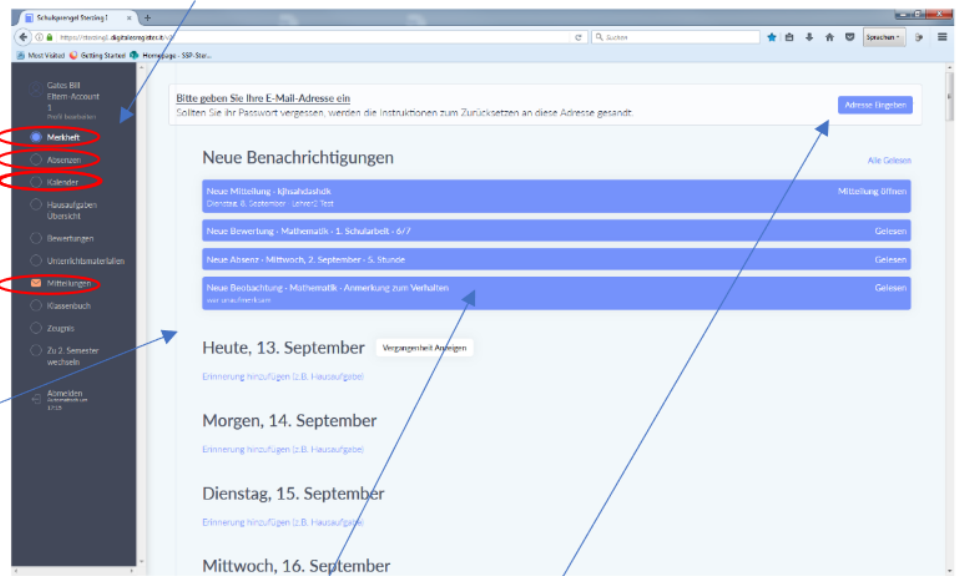
Merkheft

Absenzen

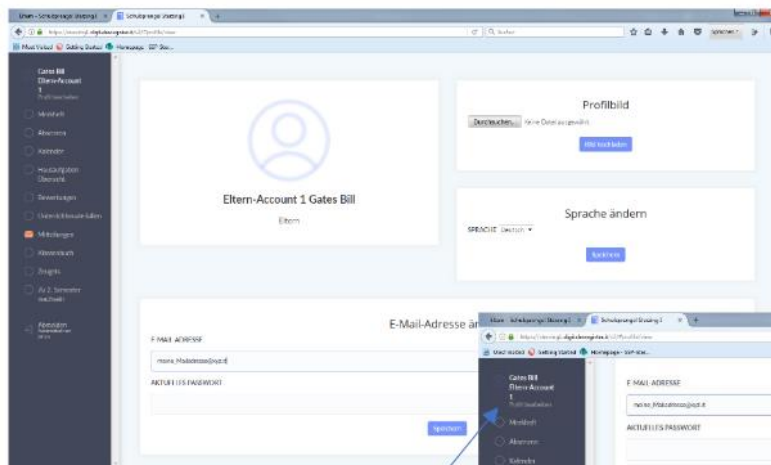
Kalender

Mitteilungen

Im Arbeitsbereich rechts erscheint beim Einstig zunächst das **Merkheft** mit der aktuellen Übersicht. Hier werden auch aktuelle Mitteilungen angezeigt.



Als ersten Schritt sollten Sie ihre E-Mail-Adresse eingeben, bzw. überprüfen und gegebenenfalls richtigstellen.



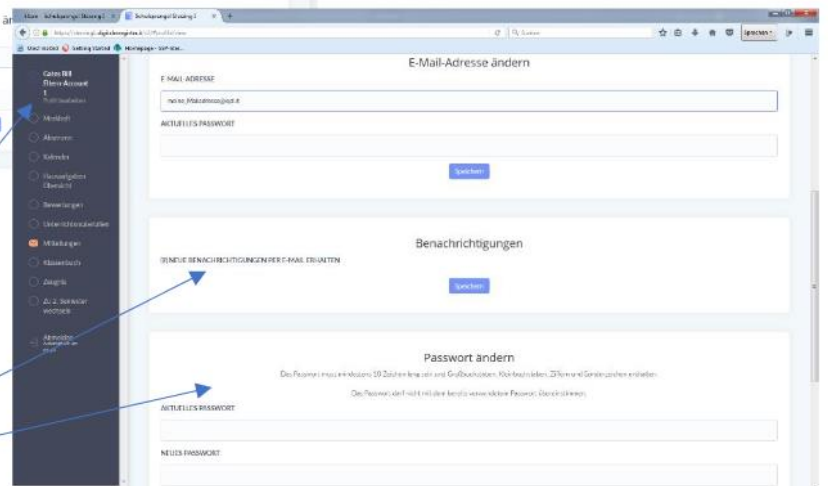
Dadurch können Sie ihr Passwort zurücksetzen, falls sie es vergessen.

Außerdem erhalten Sie auf Wunsch jeweils eine e-Mail wenn eine neue Information für Sie vorliegt.

Bitte aktualisieren Sie ihre Mailadresse selbst, falls sich diese ändert. Sie können dieses Feld jederzeit über Ihr Profil links oben erreichen.

Auf der selben Seite können Sie auch selbst festlegen, ob sie eine Mailbenachrichtigung bekommen wollen.

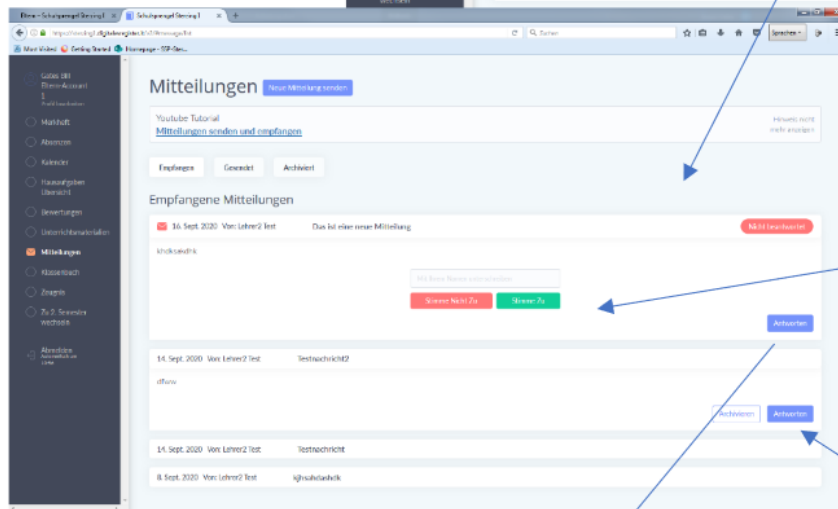
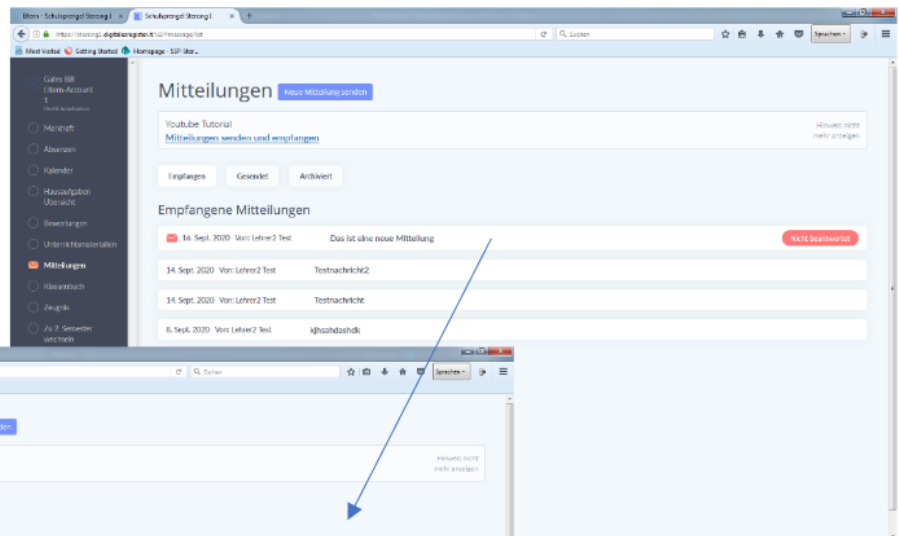
Hier ändern Sie bei Bedarf auch ihr Passwort.



Neue Mitteilungen finden Sie bereits beim Einstieg auf der Startseite unter „Merkheft“ (siehe oben)

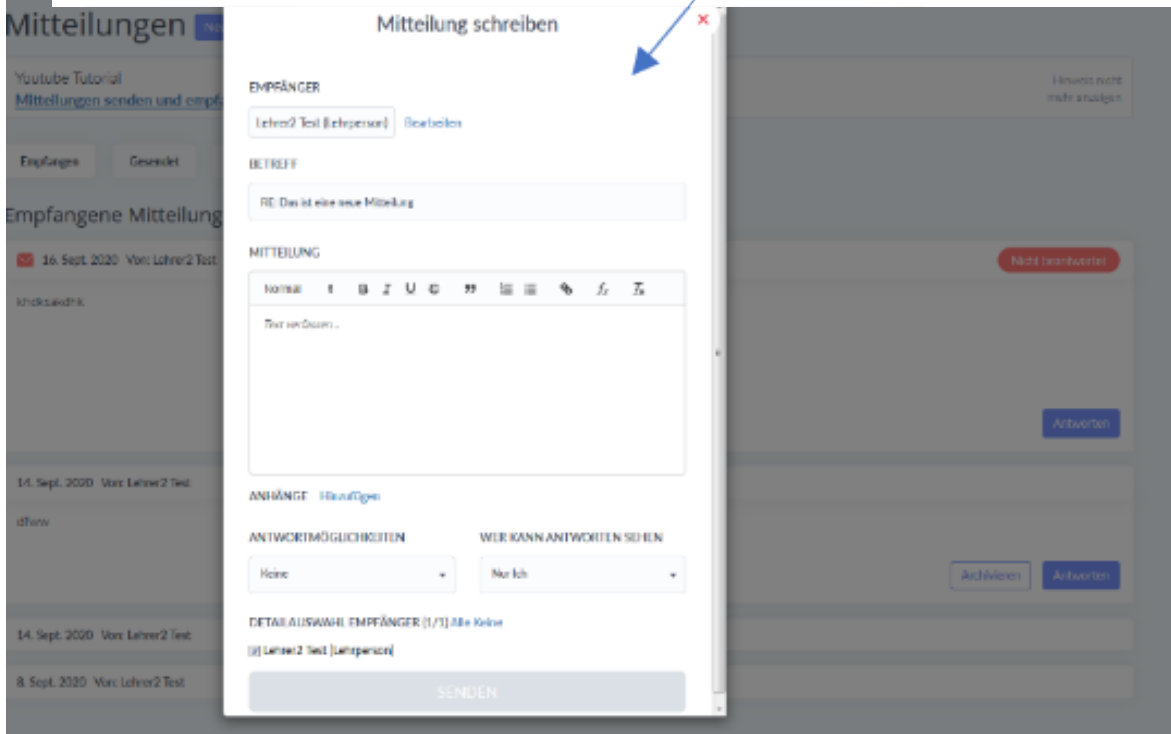
Die Übersicht über alle Mitteilungen finden Sie unter „Mitteilungen“.

Jede Mitteilung wird durch Klick darauf geöffnet.



Je nach Art der Mitteilung können Sie Ihre Zustimmung geben oder darauf Antworten.

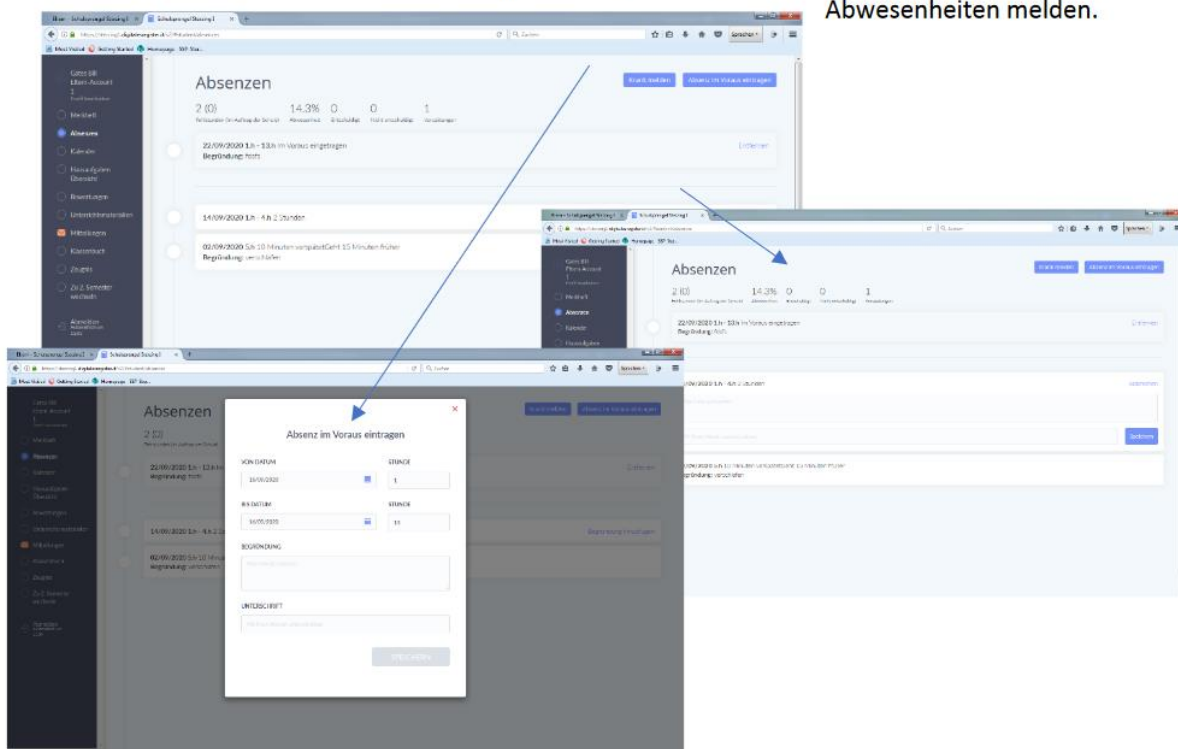
Ältere Mitteilungen lassen sich zur besseren Übersichtlichkeit archivieren.



Unter Absenzen sind alle **Abwesenheiten** Ihres Kindes aufgelistet.

Hier können Sie die Abwesenheit durch Eintrag einer Begründung entschuldigen, oder selbst

Abwesenheiten melden.



Unter dem Menüpunkt „Kalender“ ist schließlich der Stundenplan einschließlich der unterrichtenden Lehrpersonen zu finden.

